

# Si vous maymez à3

Claudin de Sermisy

Chansons musicales eslevées de plusieurs livres - Paris - P. Attaignant - 1535/1536

Alto

Tenor

Basso

5

10

14

19

ce, ou ie croi - ray qu'a - vec - ques faulx sem - blant

ce, ou ie croi - ray qu'a - vec - ques faulx sem - blant fai -

ce, ou ie croi - ray qu'a - vec - quee faulx sem -

fai - gnez may - mer, me de - mon - strant sem - blant

gnez may - mer, me de - mon - strant sem - blant

blant fai - gnez may - mer, me de - mon - strant sem -

que me vou - lez con - ten - ter des - pe - ran - ce, —

que me vou - lez con - ten - ter des - pe - ran

blant que me vou - lez con - ten - ter des - pe - ran

que me vou - lez con - ten - ter des - pe - ran - ce. —

ce, que me vou - les con - ten - ter des - pe - ran

ce, que me vou - lez con - ten - ter des - pe - ran

ce, que me vou - lez con - ten - ter des - pe - ran

Alto

# Si vous maymez à3

Claudin de Sermisy

Chansons musicales eslevées de plusieurs livres - Paris - P. Attaignant - 1535/1536

8 Si vous may - mez, don - nez moy

4 8 as - seu - ran - ce, ou ie croi - ray qu'a -

8 8 vec - ques faulx sem - blant fai - gnez

11 8 may - mer, me de - mon - strant sem - blant

14 8 que me vou - lez con - ten - ter des - pe - ran -

18 8 - ce, que me vou - lez con - ten - ter

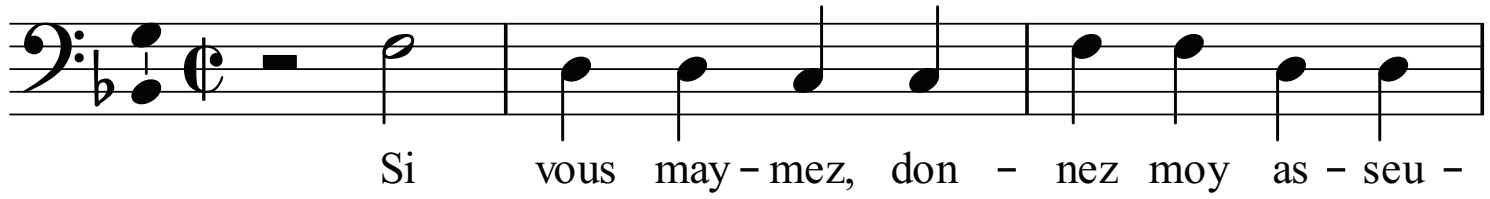
22 8 des - pe - ran - ce.

## Si vous maymez à3

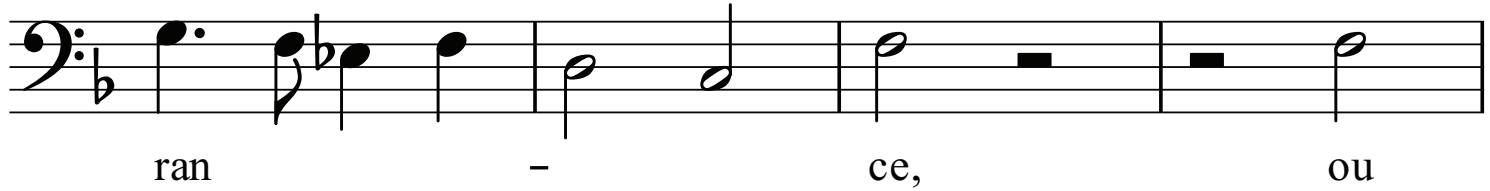
Chansons musicales eslevées de plusieurs livres - Paris - P. Attaignant - 1535/1536

Si vous may - mez, don - nez moy  
 as - seu - ran - - - ce, ou -  
 - ie croi - ray qu'a - vec - ques faulx sem - blant fai -  
 - gnez may - mer, me de - mon - strant sem -  
 - blant que me vou - lez con - ten - ter  
 des - pe - ran - -  
 ce, que me vou - les con - ten - ter des - pe - ran -  
 - - - ce.

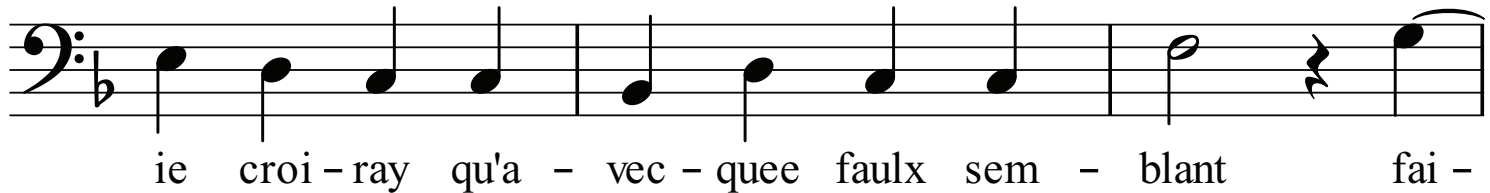
Chansons musicales eslevées de plusieurs livres - Paris - P. Attaignant - 1535/1536



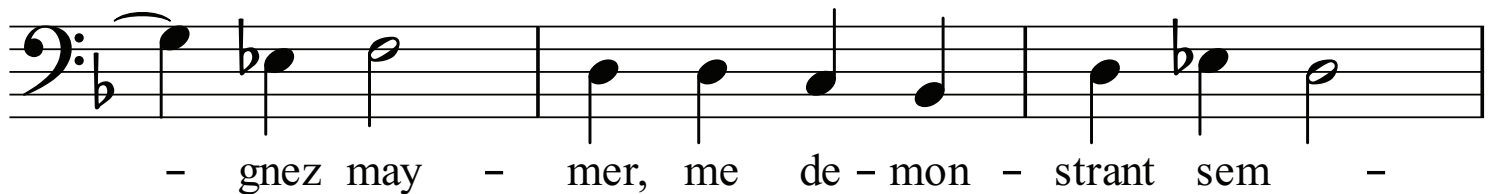
4



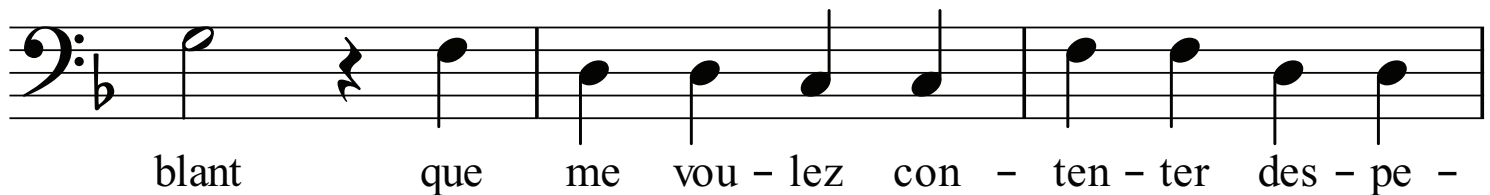
8



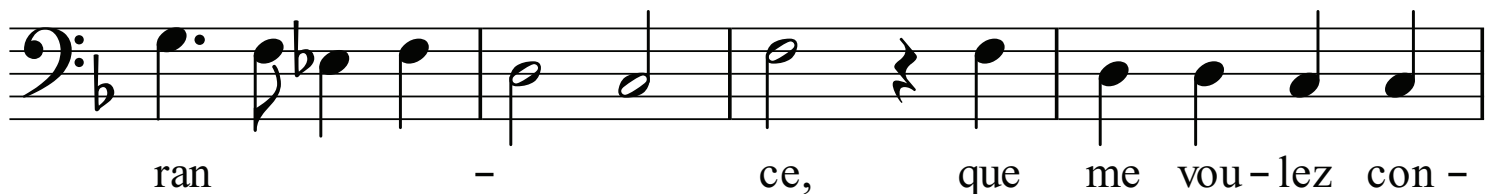
11



14



17



21

